



VA5^{PRO}

ANALISIS DE VIBRACION
IMAGEN TERMICA
MEDICION DE ULTRASONIDO

VER – ESCUCHAR – SENTIR

TENEMOS TODO EN UNO



MASTER THE LANGUAGE OF YOUR MACHINERY

OLVIDATE DEL RESTO ELIGE EL MEJOR

FFT CON MAS DE 3 276 800 LINEAS.
REGISTRO DE SEÑAL EN BRUTO
HASTA 90 KHZ.

VALORES GLOBALES, ONDA EN EL
TIEMPO, ESPECTRO, ORBITAS, FRF,
CENTRO DE LINEAS, ETC.

Disfrute de una gran pantalla táctil para analizar su máquina en campo. Mida 4 canales de señal de vibración y 4 canales de valores de proceso (temperatura, presión, etc.) junto con la velocidad sincrónicamente. Cuenta con sensores triaxiales amigables, sondas de proximidad para mediciones de desplazamiento, balanceador, análisis de octava, test de resonancia, ODS, MCSA – Lo que sea...

ANALIZADOR DE SEÑALES DE 8 CANALES

- › 4 entradas AC para medición de vibraciones.
- › 4 entradas DC para medición de valores de procesos.
- › Entrada de tacómetro (velocidad / tacómetro)

VA5^{PRO}



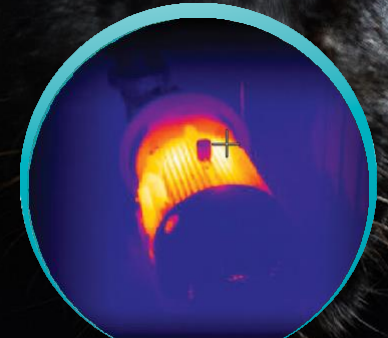
ANALIZADOR MULTITAREA

El VA5^{PRO} le permite medir todos los tipos de medición en forma sincrónica. Valores globales, FFT, onda en el tiempo, ¿en los cuatro canales? Si, sin problemas...



PUEDES OIRLO

Micrófono ultrasónico para la detección de fugas.



PUEDO VERLO

Cámara termográfica

- › Analizador de vibración
- › Balanceo dinámico
- › Grabadora de señal sin procesar
- › Cámara termográfica
- › Detección automática de fallas.
- › Recopilación de datos en ruta.
- › Analizador de sonido
- › ODS-Operating Deflection Shapes
- › Detector de ultrasonido
- › Arranque y paradas de maquinas
- › Monitoreo de lubricación
- › Estetoscopio

Simplemente no hay manera de mostrar toda la capacidad de medición del VA5^{PRO} en 4 páginas ... vea www.adash.com

VA5^{PRO} ESPECIFICACIONES

Entrada de canales	<ul style="list-style-type: none"> • 4 x AC, ICP® fuente de alimentación on/off • 4 x DC Para valores de procesos • 1 x TACHOPara sonda de velocidad/tacometro externo
Rango de entrada	<ul style="list-style-type: none"> • AC +/- 12 V pico-pico • DC +/- 24V
Conversión AD	<ul style="list-style-type: none"> • 24 bit, 64 bit de procesamiento de señal interna • No AutoGainfunction!
Rango dinámico	<ul style="list-style-type: none"> • 120 dB
Rangos de Frecuencia (-3 dB)	<ul style="list-style-type: none"> • Rango máximo: 0.35 Hz - 90 kHz (1 Ch, 194 kHz de muestreo) • Rango máximo: 0.35 Hz - 25kHz (4 Ch, 64 kHz de muestreo) • Rango mínimo: 0.35 Hz - 25 Hz (4 Ch, 64 Hz de muestreo)
Modo de muestreo	<ul style="list-style-type: none"> • Full simultaneo para 4 canales.
Resolución	<ul style="list-style-type: none"> • Min. 100 líneas • Max. 3 276 800 líneas
Módulos	<ul style="list-style-type: none"> • Analizador-Medición Analítica • Colector de datos-mediciones en ruta • Balanceador- 1 y 2 pines, balanceo in situ. • Mediciones de arranque y parada. • Grabadora-Grabación de señal sin procesar para análisis posteriores. • Estetoscopio – Se puede escuchar el ruido del rodamiento/maquina. • FASIT – sistema experto para la detección automática de fallas • Análisis de octavas-mediciones sonoras escuchables. • Prueba de resonancia-medición de frecuencias naturales. • ADS – formas de desviación animadas (Formas de desviación operativas) • Ultrasonido-medición de ultrasonido en el rango de 30-50khz. • Cámara termográfica. • IR Camera • Galería de fotos.
Pantalla	<ul style="list-style-type: none"> • 1125 x 800 pixeles
Cámara Incorporada	<ul style="list-style-type: none"> • 5 MPx, enfoque automático
Cámara termográfica (opcionalmente)	<ul style="list-style-type: none"> • 384 x 288 pixeles • -10°C ~ 250°C rango de temp. • Sensibilidad 50 mK NETD
Procesador	<ul style="list-style-type: none"> • Intel Atom 1.9 GHz
Memoria, Ruta	<ul style="list-style-type: none"> • 64 GB, máx. 16 GB para una ruta, el numero de rutas es limitado solo por la capacidad de la memoria.
Procesamiento de datos	<ul style="list-style-type: none"> • FFT en tiempo real • Análisis DEMOD - ENVELOPE • ACMT – Análisis de rodamientos de baja velocidad. • Análisis de ordenes • Análisis de paso de bandas por usuario • Medición de RPM • Medición DC • Medición de Orbitas
Grabadora de señal bruta	<ul style="list-style-type: none"> • Frecuencia de muestreo 64 kHz • Consumo de memoria 4 Canales 3 GB/hora • Grabación total de 4 canales-20horas
Tacometro	<ul style="list-style-type: none"> • Manual, Externo, nivel de señal, tiempo • Cambio de velocidad, intervalo de tiempo
Interface	<ul style="list-style-type: none"> • USB 3.0, 2.0 compatible
Rango de temperatura de funcionamiento	<ul style="list-style-type: none"> • -10°C hasta +50°C
Alimentación	<ul style="list-style-type: none"> • 8 horas de operación con batería, 230 V AC.
Carcasa	<ul style="list-style-type: none"> • Aluminio de alta resistencia
Medida & Peso	<ul style="list-style-type: none"> • 29,5 x 23 x 4,9 cm, 1,98 Kg



Adash, spol. s r.o.

Hlubinska 32
702 00, Ostrava
Czech Republic

e-mail: info@adash.com
phone: +420 596 232 670

www.adash.com

© Adash 2019

MASTER THE LANGUAGE OF YOUR MACHINERY

Adash